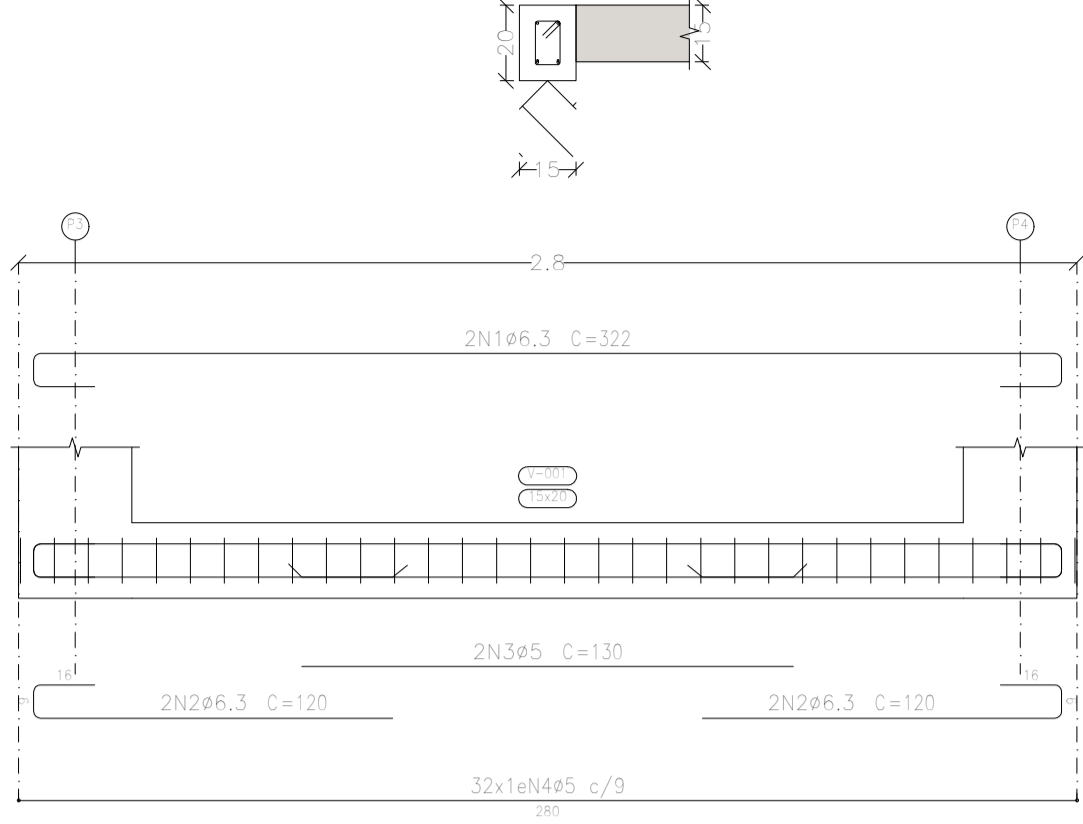


Fundação
Fundação
Concreto: C25, em geral
Aços em fundações: CA-50 e CA-60
Escala: 1:75

Fundação
Piso
Escala: 1:50

Fundação				
Elemento	Áreas (m²)	Superfície (m²)	Volumen (m³)	Barra (kg)
Lojes de fundação	8,37	1,260	52	
Vigas	2,77	1,67	0,390	27
Total	10,04	1,650	7,9	
Indicador (por m²)			0,161	1,75
superfície total: 10,22 m²				

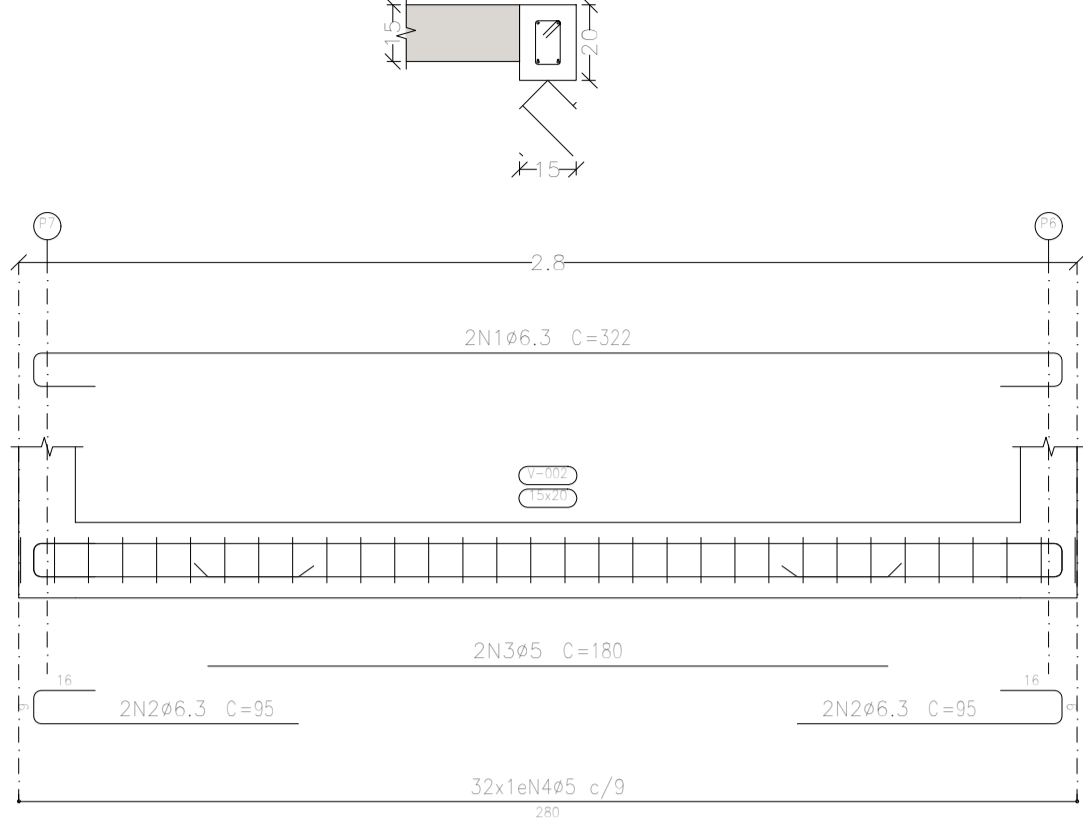
V 1
Ver espessa no detalhamento de pilares ou vista de muro



Resumo Aço	Comp. total (m)	Peso+10% (kg)	Total
CA-50	46,6	13	13
CA-60	82,8	14	14
Total			27

Fundação
Desenho de vigas
Concreto: C25, em geral
Aço das barras: CA-50 e CA-60
Aço dos estribos: CA-50 e CA-60
Escala vigas 1:20
Escala seções 1:20
Escala aberturas 1:20

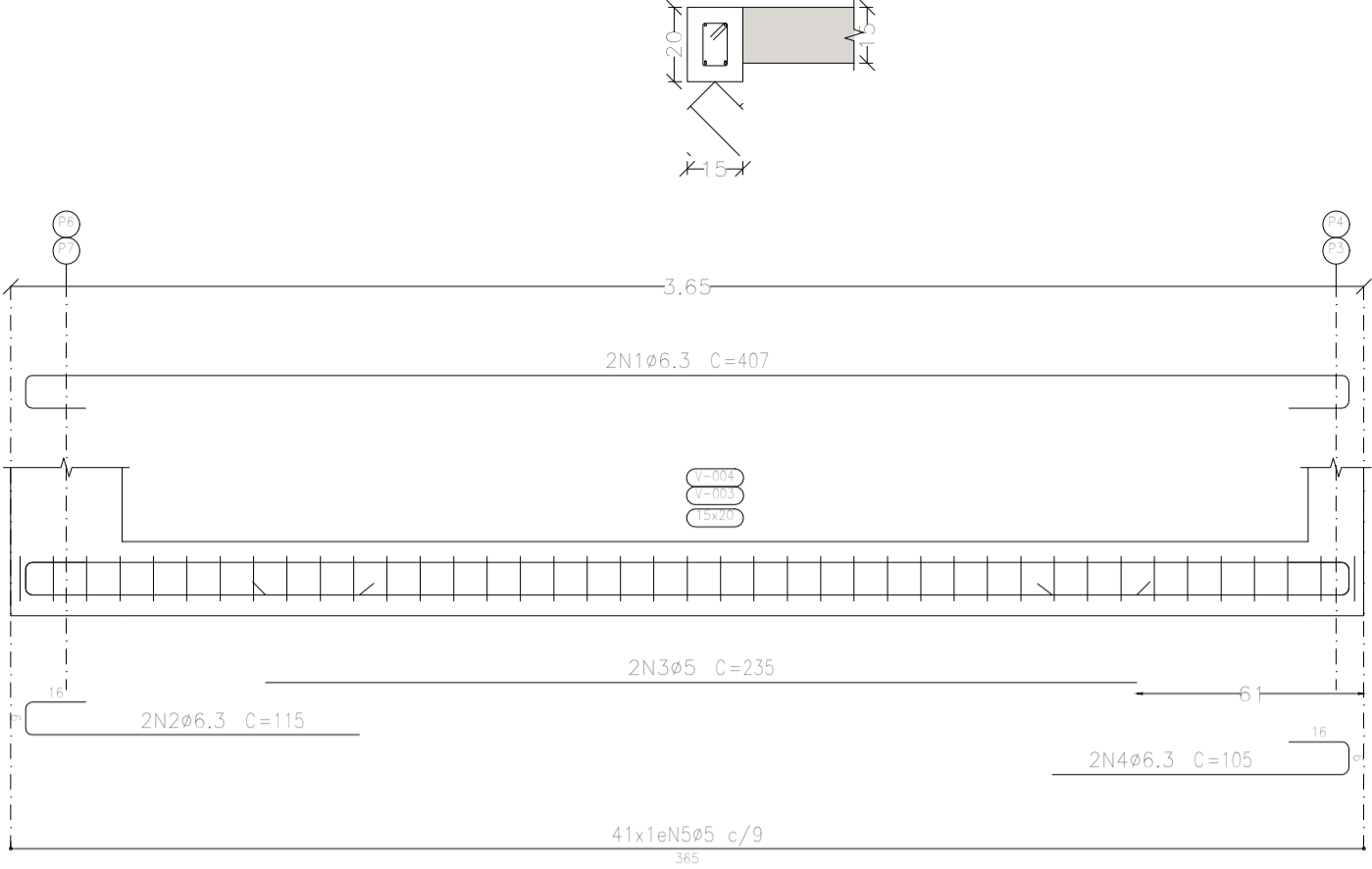
V 2
Ver espessa no detalhamento de pilares ou vista de muro



Resumo Aço	Comp. total (m)	Peso+10% (kg)	Total
CA-50	23,4	6	6
CA-60	30,9	13	19
CA-60	75,0	13	13
Total			32

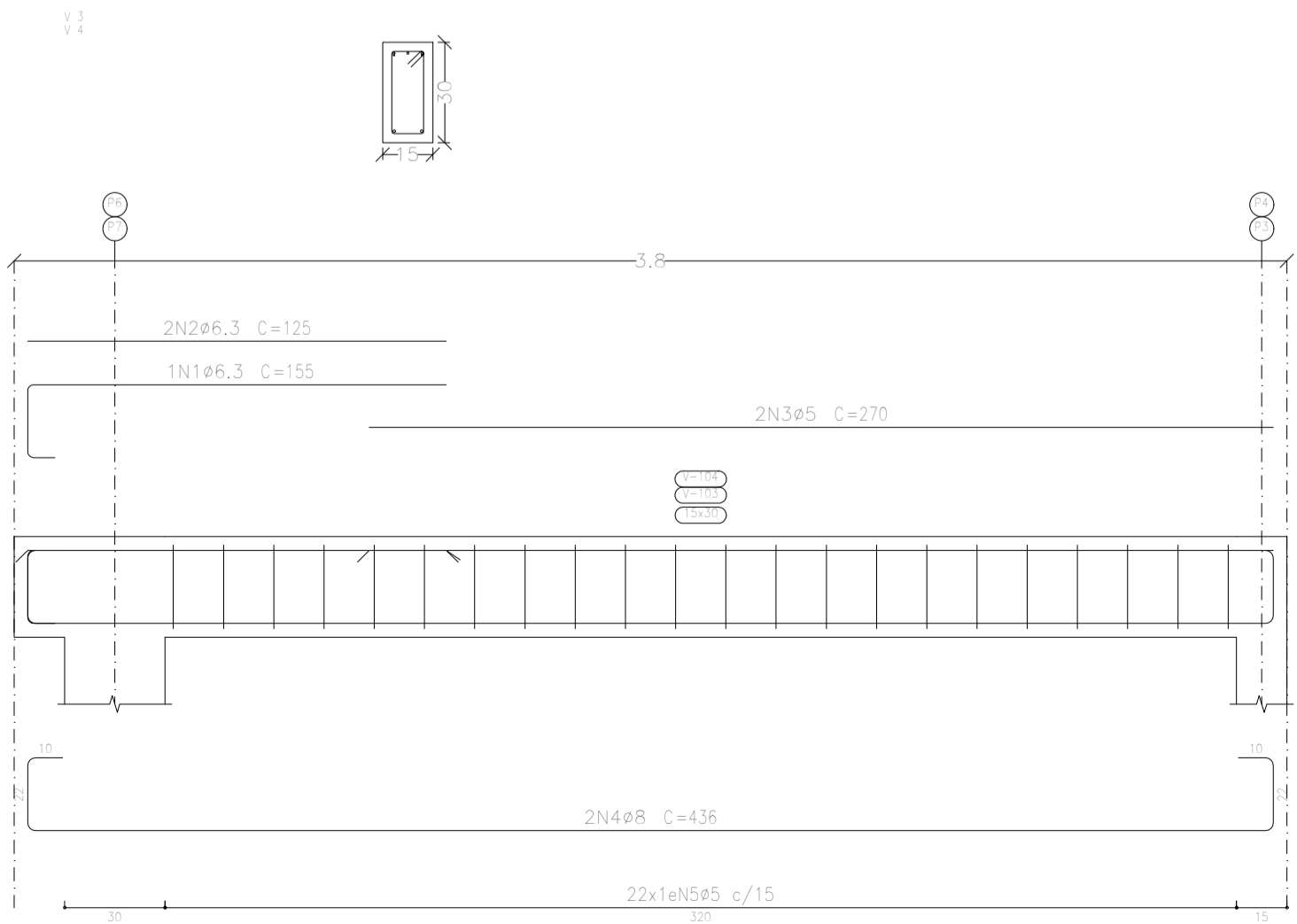
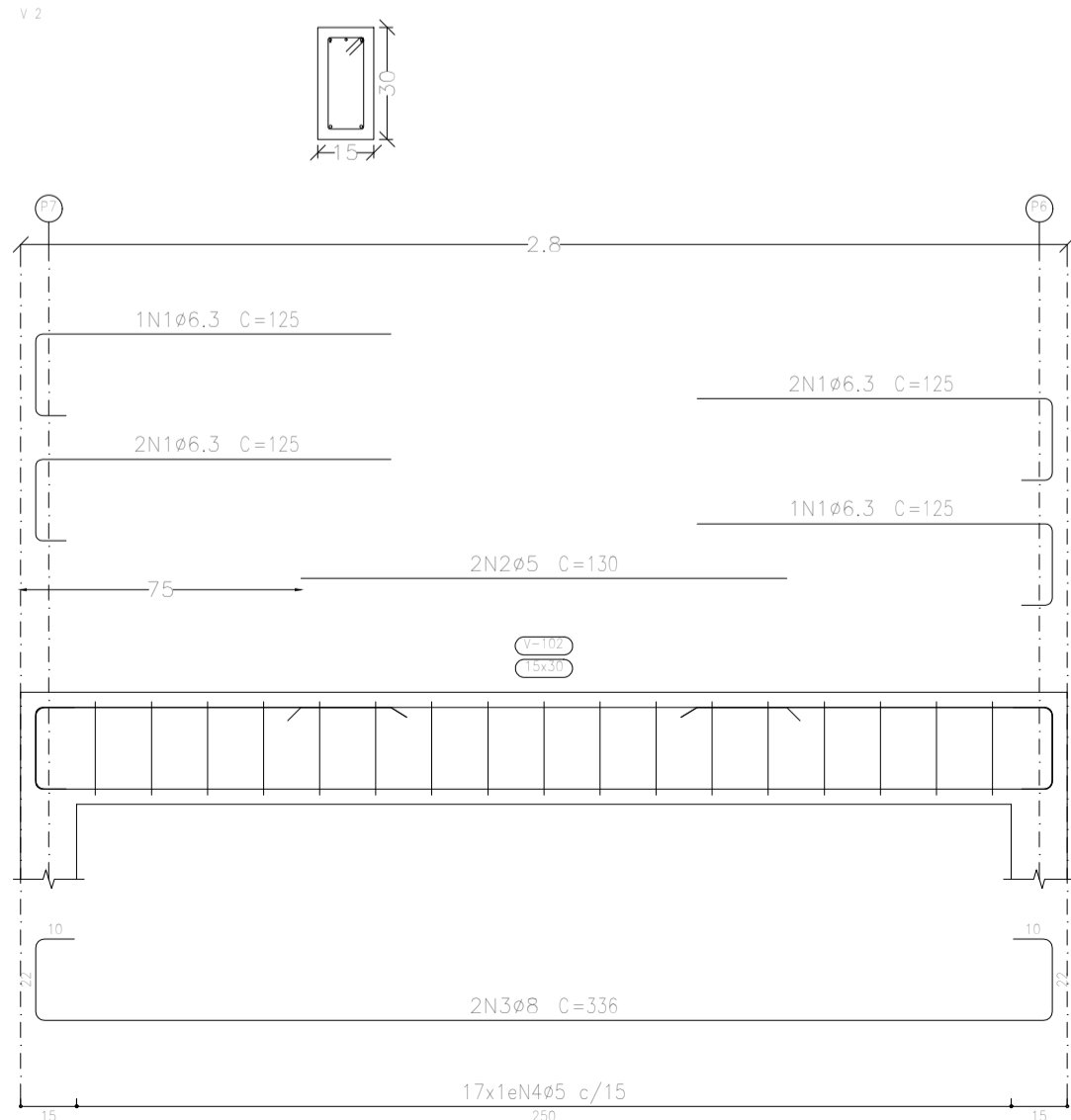
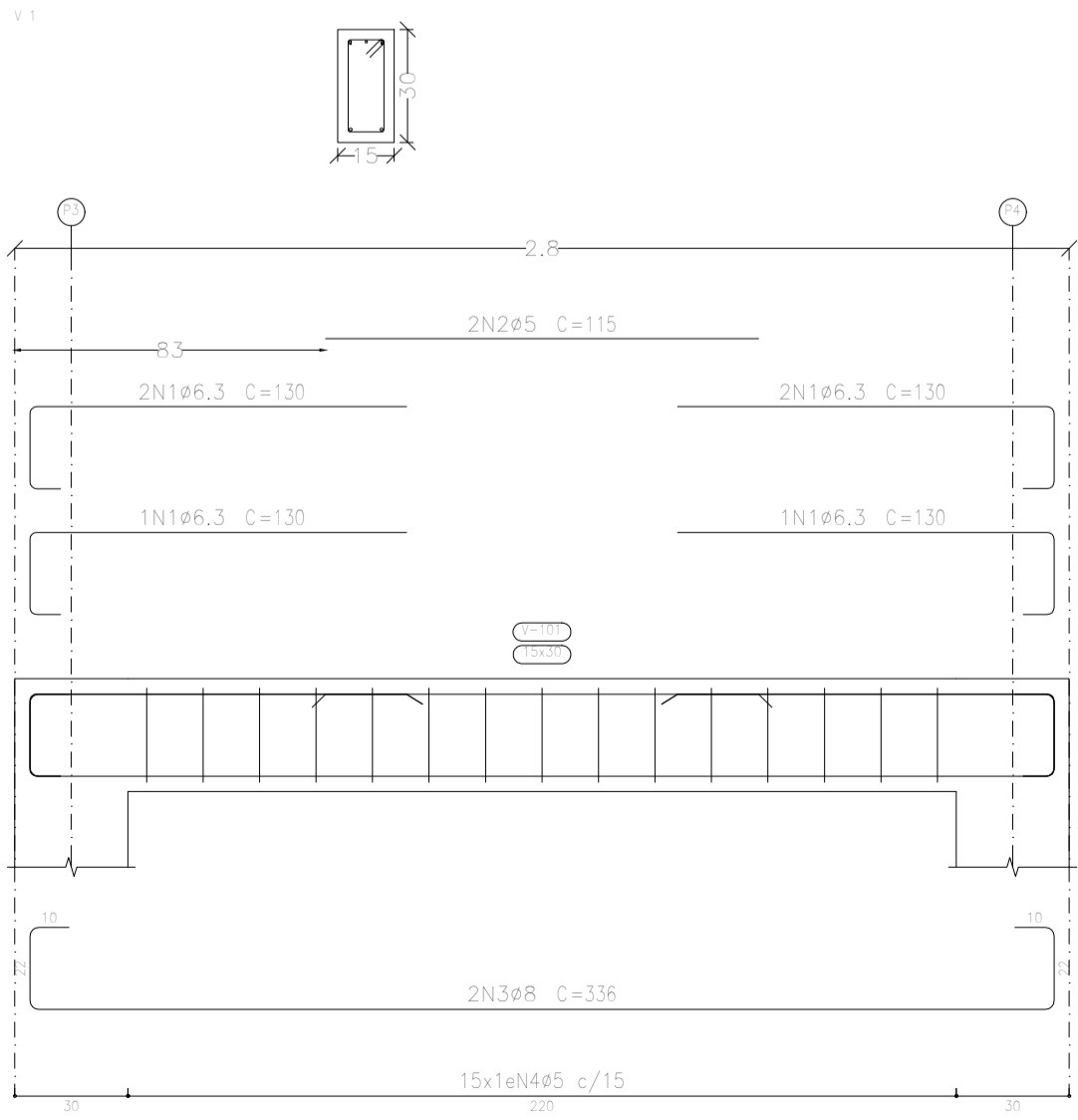
Piso 1
Desenho de vigas
Concreto: C25, em geral
Aço das barras: CA-50 e CA-60
Aço dos estribos: CA-50 e CA-60
Escala vigas 1:20
Escala seções 1:20
Escala aberturas 1:20

V 3
Ver espessa no detalhamento de pilares ou vista de muro



Elemento	Pos.	Diam.	Q.	Esquema (cm)	Comp. (cm)	Total (cm)	CA-50 (kg)	CA-60 (kg)
V 1	1	ø6,3	2	322	322	644	1,6	
	2	ø6,3	4	120	120	480	1,2	
	3	ø5	2	130	130	260		0,4
	4	ø5	32	46	46	1472		2,3
Total+10%							3,1	3,0
V 2	1	ø6,3	2	322	322	644	1,6	
	2	ø6,3	4	95	95	380	0,9	
	3	ø5	2	180	180	360		0,6
	4	ø5	32	46	46	1472		2,3
Total+10%							2,8	3,2
V 3=V 4	1	ø6,3	2	407	407	814	2,0	
	2	ø6,3	2	115	115	230	0,6	
	3	ø5	2	235	235	470		0,7
	4	ø6,3	2	105	105	210	0,5	
Total+10%							3,4	4,1
Total+10% (v2)							6,8	8,2
Total+10% (v2)							12,7	14,4
Total+10% (v2)							12,7	14,4

Elemento	Pos.	Diam.	Q.	Esquema (cm)	Comp. (cm)	Total (cm)	CA-50 (kg)	CA-60 (kg)
V 1	1	ø6,3	6	130	130	780	1,9	
	2	ø5	2	115	115	230		0,4
	3	ø8	2	322	322	644	2,7	
	4	ø5	15	78	78	1170		1,8
Total+10%							5,1	2,4
V 2	1	ø6,3	6	125	125	750	1,8	
	2	ø5	2	130	130	260		0,4
	3	ø8	2	322	322	644	2,7	
	4	ø5	17	78	78	1326		2,1
Total+10%							5,0	2,8
V 3=V 4	1	ø6,3	1	155	155	155	0,4	
	2	ø6,3	2	125	125	250	0,6	
	3	ø5	2	270	270	540		0,8
	4	ø8	2	436	436	872	3,4	
	5	ø5	22	78	78	1716		2,7
Total+10%							4,8	3,9
Total+10% (v2)							9,6	7,8
Total+10% (v2)							19,7	13,0



PREFEITURA MUNICIPAL DE CAMPOS DE JÚLIO
DEPARTAMENTO DE ENGENHARIA
Avenida Valdir Masutti, nº 1999, Bom Jardim - Campos de Júlio
Fone:0xx65-3387-2800

Obra:

Secretaria de Agricultura

Área Total: 1030,25 m²
Área Coberta: 367,96 m²
Área Permeável: 456,63 m²

Resp. Técnico:

Prefeitura Municipal de Campos de Júlio

Local: Rua Ceará, Centro, Quadra 39

Conteúdo: Projeto Estrutural - Depósito

Escalas: Indicadas

Data: 27/06/2023

Desenho:

Folha: 01/02